

在线附录

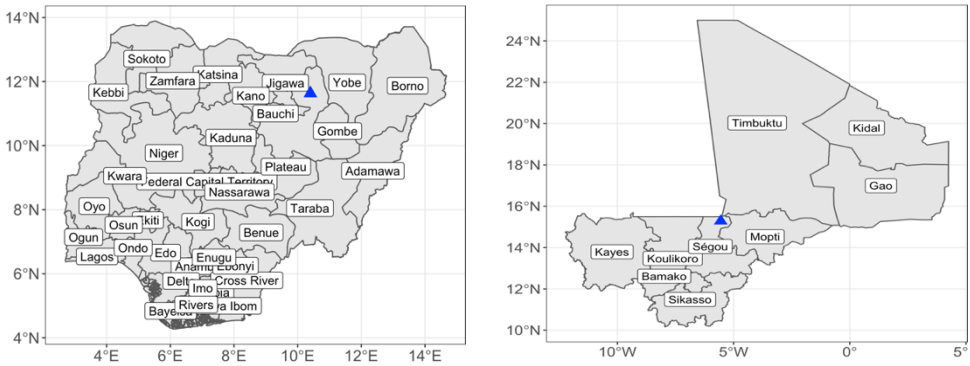
陈冲：《武装冲突与妇女赋权——基于两项自然实验的实证研究》，载《国际安全研究》2021 年第 4 期。复制数据和附录：<https://doi.org/10.7910/DVN/SQZAQF>

附表 1 描述性统计结果（尼日利亚）

变量	N	平均值	中位数	标准差	最小值	最大值
武装袭击	2 329	0.37	0	0.483	0	1
城市受访者	2 329	0.446	0	0.497	0	1
女性受访者	2 329	0.502	1	0.5	0	1
受访者贫困状态	2 321	1.11	1	1.094	0	4
受访者财产所有	2 329	0.861	1	0.346	0	1
受访者年龄	2 312	33.264	30	12.935	18	87
受访者教育水平	2 329	0.789	1	0.408	0	1
收听收音机新闻	2 329	3.13	3	1.144	0	9
受访者属于主导民族	2 329	0.404	0	0.491	0	1
受访者与总统相同民族	2 329	0.011	0	0.103	0	1

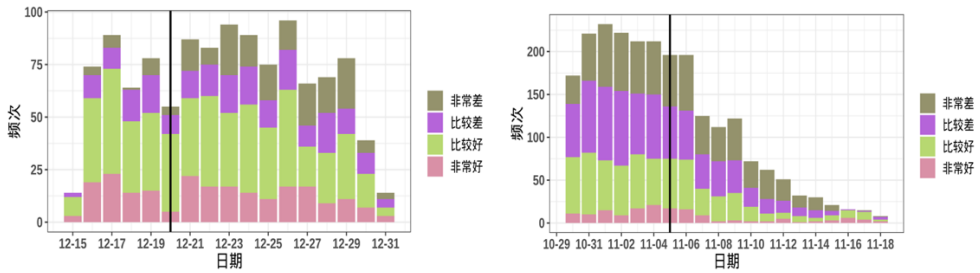
附表 2 描述性统计结果（马里）

变量	N	平均值	中位数	标准差	最小值	最大值
武装袭击	1 164	0.679	1	0.467	0	1
城市受访者	1 164	0.272	0	0.445	0	1
女性受访者	1 164	0.494	0	0.5	0	1
受访者贫困状态	1 164	1.012	0	1.205	0	4
受访者财产所有	1 164	0.662	1	0.473	0	1
受访者年龄	1 164	35.575	33	8.286	24	55
受访者教育水平	1 164	0.14	0	0.347	0	1
收听收音机新闻	1 164	2.88	3	1.414	0	9
受访者属于主导民族	1 164	0.314	0	0.464	0	1
受访者与总统相同民族	1 164	0.152	0	0.359	0	1



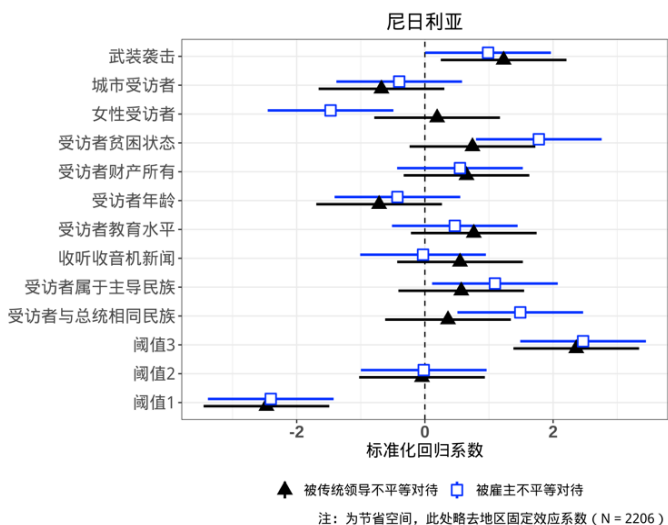
附图 1 武装袭击地点示例图

资料来源：图中地图矢量文件（shapefile）来源于 https://gadm.org/download_country_v3.html。图中三角形代表武装袭击的地点。左图为尼日利亚 2012 年 11 月 5 日武装袭击的地点；右图为马里共和国 2008 年 12 月 20 日武装袭击的地点。



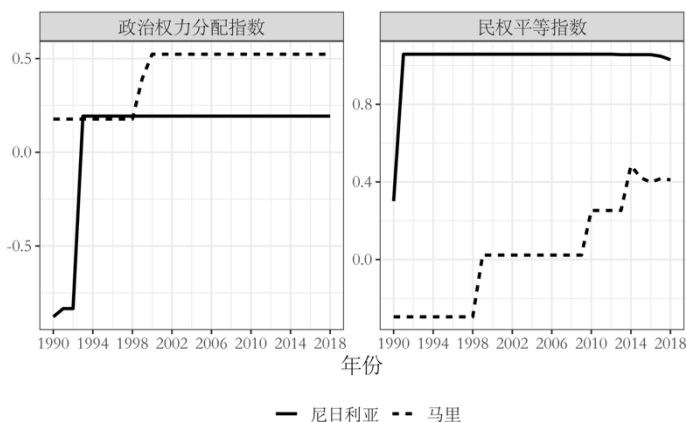
附图 2 因变量在武装袭击前后的分布

注：图中垂直线代表武装袭击的日期。左图为尼日利亚样本；右图为马里共和国样本。



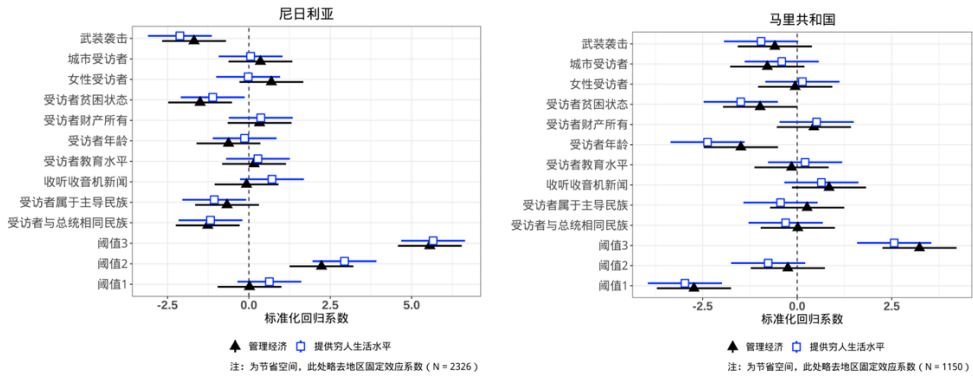
附图3 有序 Logistic 回归模型结果（稳健性检验）

注：区间代表 95%置信区间。问卷中对应的问题分别是：（1）据你认为，在本国妇女被传统领导不公平对待有多频繁？（2）据你认为，在本国妇女被她们的雇主不公平对待有多频繁？对原始的编码进行处理，也包括四个层次：“从未”“很少”“经常”和“总是”。



附图4 马里与尼日利亚的妇女地位变化（1990-2018）

注：数据来源于 Varieties of Democracy (V-Dem)数据第 10 版，参见 <https://www.v-dem.net/en/data/data>。左图根据 V-Dem 的政治权力分配指数（Power distributed by gender）绘制，右图根据民权方面的性别平等指数（Gender equality in respect for civil liberties）绘制。



附图5 有序 Logistic 回归模型结果 (稳健性检验)

注：区间代表 95%置信区间。图中因变量分别测量的民众关于政府管理经济和政府在提升穷人的生活标准上的表现评分。具体问题为：（1）你认为现任政府在管理经济上的表现如何？（2）你认为现任政府在提高穷人的生活标准上的表现如何？本文将答案进行处理，包括四个层次：“非常差”“比较差”“比较好”以及“非常好”。